

1. 新商品紹介
2. 第48回装栄大阪セミナー報告
3. 新商品案内
4. 新商品紹介
5. 商品紹介
6. 5. お久しぶりDr. T
7. 私のおすすめ商品
8. 商品紹介
9. もうひとつの甲子園/京都支店便り
10. 配達日記/ビルクリーニング技能検定申込開始
11. 九州セミナー案内/装栄休業日のご案内/掲載商品案内

## INDEX

「HEPAフィルター」と聞けば、半導体の製造工場や、病院の手術室、ICU、未熟児室などで使われる掃除機という事であり自分達の受託している現場には関係ないと思われる方も多いと思います。しかし最近では外資系ホテルで清掃仕様にHEPA付き掃除機の使用が義務付けられているという、また多くの方が働いているオフィスビル等ではダニやハウスダストが原因でアレルギーに悩まされている方も少なくありません。快適な職場空間を提供する立場としてHEPA付き掃除機をご使用になられてはいかがでしょうか。



アップライトバキューム・ベイサー12UE

いまだ暑さが残ります今日この頃、ますますご健勝のほどお喜び申し上げます。さて、9月は装栄の決算月であります。皆様からの熱い励ましと、より厚いご発注書を切に願ひ、今一度気を引き締めて頑張っていきたいと思ひます。そんな中、私共を後押しするかのよう黒船に乗って異国の地より新しい武器が上陸してきました。カーペット大国のアメリカでCRIが定める厳しい試験において堂々のゴールド認証(※1参照)を受けたアップライトバキューム・ベイサー12UEです。

## 商品(ベイサー12UE)紹介

残念ながらこの紙面は白黒で分かりませんが、黒色を基調とした色使いはアメリカらしく堂々たる存在で、ポイントで使用される黄緑も必ず目に留まってしまふのではないうでしょうか。実はこの黄緑の部分は、作業する際に触る場所や日常的なメンテナンスの際に触る部分となっております。だから新しくこのマシンを動かす方にも非常にやさしい造りになっております。それからこのベイサー12UEには、「HEPAフィルター」が標準装備されており、半導体の



HEPAフィルター

ローラーブラシ  
交換時

製造工場や、病院の手術室、ICU、未熟児室などで使われる掃除機という事であり自分達の受託している現場には関係ないと思われる方も多いと思います。しかし最近では外資系ホテルで清掃仕様にHEPA付き掃除機の使用が義務付けられているという、また多くの方が働いているオフィスビル等ではダニやハウスダストが原因でアレルギーに悩まされている方も少なくありません。快適な職場空間を提供する立場としてHEPA付き掃除機をご使用になられてはいかがでしょうか。

さて、肝心の清掃能力ですが冒頭でも申し上げましたがゴールド認証を受けたメジャー級の掃除機です。吸わないわけがございません。ブラシの高さを調節するダイヤルが付いておりますので、ブラシの減りに合わせて調節して頂いたり、通な方は汚染区域に分けて調節してみても面白いのではないのでしょうか。

修理代を考えたら大きなメリットにも繋がるのではないのでしょうか。この紙面が皆さまのもとに届く頃は少ないデモ機を装栄営業マン同士が熾烈に奪い合いをしている事と思われませんが、是非一度見てみたいと思っ頂ける方は担当営業マンにお問い合わせ下さい。

※1 CRI ゴールド認証とは…  
アメリカの Carpet and Rug Institute (CRI) が定める、いかに多くの土砂や埃を効果的にクリーニング出来る掃除機か、厳しく試験を行なった結果、最低限の能力を持つものは、ブロンズ評価となり、次にシルバー、そして掃除機として最高評価を得たものがゴールド評価となります。

大阪本社営業部 山田 淳

## 48回装栄大阪セミナー報告



【強アルカリイオン電解水・エアコン洗浄】  
朝夕はようやく秋の気配を感じる季節となりましたが、皆様如何お過ごしでしょうか? 夏真っ盛りの7月、暑い中にも係わらず約50名の方にご参加いただき、「強アルカリイオン電解水・エアコン洗浄セミナー」と題して二部構成にて開催させていただきました。一部では、強アルカリイオン電解水のメリットとその生成機である「ZKジュニア」の説明を蔵王産業さんに、一部では、エアコン洗浄(お掃除機能付壁掛け及び天井カセット)

ト式エアコン)のデモンストレーションを交えた説明を、横浜油脂工業さんを講師として招き、行ないました。

一部の「強アルカリイオン電解水」の説明では、汚れを落とすメカニズムから安全性に至るまでそのメリットを非常に分かりやすく説明していただき、又すぎが要らないことにより、化学床、カーペット、浴室、トイレの洗浄等あらゆる洗浄シーンにて活躍できる究極の「環境対応型洗浄液」であるとの説明でした。特に「ZKジュニア」で生成されるアルカリイオン水は、pH12.5と強いアルカリ性を有し「強力な洗浄力」と「除菌・消臭・ウイルスの失活」に効果があります。そしてアルカリイオン電解水を自家生成することにより最大限のコストメリットが享受できる説明にて話を締めくくりました。

二部の「エアコン洗浄」では、最近増えてきた「お掃除ロボット機能付壁掛エアコン」と「天井カセット式エアコン」を実機にて分解・洗浄・組立のデモンストレーションを交えながら説明していただきました。昨今はネット動画でもそれらを確認することも出来ますが、実際に目の前で実機でのデモンストレーションを交えての説明は、みなさまより大変「好評」を頂きました。

ZKジュニア



また分解・洗浄・組立を分かりやすく説明したDVDマニュアル(ロボット付壁掛け型エアコン洗浄エキスパートマニュアル)も、現在

4社(パナソニック・シャープ・三菱・ダイキン)分が揃っており好評発売中とのことです。最後になりましたが大変暑い中ご参加いただきました、お客様と講師をしていただきました蔵王産業様と横浜油脂工業様に心より感謝申し上げます。

大阪本社 吉住孝

## 新製品「SPPエキストラ」

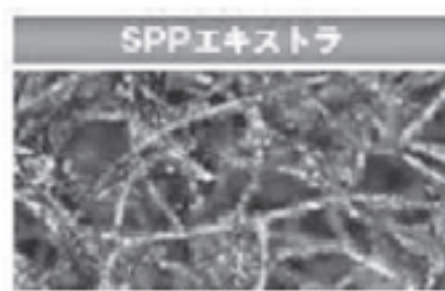
いつもお世話になり誠に有難うございます。

平素はスリーエム製品をご愛顧頂き、誠に有難うございます。スリーエムジャパン株式会社 コマーシャルケア事業部 大阪支店の黄(ファン)と申します。この度八月一日に弊社より新発売しました『スコッチフライトサーフェスプリパレーションパッド(SPP)エキストラ』についてご紹介致します。

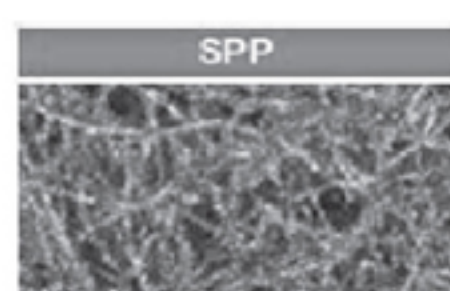
皆様、「SPP」という名前、聞いたことありませんか?そうです。4年ほど前にスリーエムが水だけで強力洗浄できるフロアパッドを発売いたしました。黒パッドを超える切削力があり、汚れを抱き込んで黒ずんだワックスを水だけで削り取ってしまうパッドです。そのSPPのラインナップを増やし、より現場でお使いいただけるようになりました。

それでは従来製品「SPP」と新製品「SPPエキストラ」の違いはなんでしょうか? (※掲載写真はパッドを拡大したものとなります) 「SPP」の特長:空隙の少ない構造で、非常になめらかなワックス表面を調整します。

「SPPエキストラ」の特長:空隙のあるオープンな構造で、目詰まりしにくく、広い面積を効率よく作業するのに適しています。約20ミリの厚みがあるため「SPP」と違って直接パッド台に付けて使用することが出来ます。つまり、汚れをしっかりと削り取ってより光沢復元を求める場合は「SPP」を使って頂き、「SPPエキストラ」は、作業性や効率を優先する場合におすすめします。



目詰まりしにくくを実現するため、空隙のあるオープンな構造を採用しています。



よりなめらかな面磨きを実現するため、空隙の少ない構造を採用しています。

『ワックス層を全て剥離せず、水+フロアパッドで汚れたワックス層を取り除いて数層重ね塗りする簡易なメンテナンスが可能になる』という事です。

「SPPシリーズ」をお使い頂くことで皆様にとつては以下のメリットが生まれます。

- ①ケミカルや多量の水の使用が限定されるリノリウムや木床の作業に活用できます。
- ②ケミカルを使用しないので、念入りな養生、はくり液、中和剤の塗り広げ、リンスなどが要らなくなり、作業の軽減、時間短縮が可能です。
- ③廃液は中性になりますので、廃液処理コストを抑えることが可能です。
- ④ケミカルを使用せず、水だけの作業になりますので床面が滑りにくく、歩行者の転倒事故リスク、作業の方の転倒リスクを抑えられます。

尚、新製品「SPPエキストラ」につきまして製品サイズは各サイズご用意しており、隅こすり用のハンドパッドサイズもラインナップしました。フロアパッド一五インチの定価は、一枚五〇四〇円(税別)、ハンドパッド定価は、一枚一一九二円(税別)でございます。

今回、新製品発売記念として、九月末までキャンペーンを実施致します。新製品を格安でご購入頂き、製品の良さを実感して頂きたいと思っております。ぜひとも皆様もお手元に取りよせ、一度、お試しで使用してみてください。今まで以上に作業が楽になり、より効率的な作業ができると自信持ってお勧めします。

スリーエムジャパン株式会社

コマーシャルケア事業部 大阪支店

黄 坤演

## 軽くて丈夫な脚立、脚軽の素内

皆様いつもお世話になっております、はしご脚立のパイオニアメーカーの長谷川工業です。本日は、発売以来多くのご利用者様に「とにかく軽い」と好評をいただいております、専用脚立・脚軽(あしがる)の新製品、脚軽ブラックと脚軽伸縮タイプのご紹介させていただきます。

ハセガワの脚軽(あしがる)は、耐久性を確保しながら従来の脚立より最大30%の軽量化(当社製品比)に成功した軽くて丈夫な脚立です。開発当時からお客様の声を伺い製品いざ、次の一歩。



脚軽

開発を行ってまいりました。

- 使いやすさの特長は
- ①新開発の「ワンタッチバー」により手間のかかる開閉が片手で簡単に
  - ②天板をフラットにし突起物をなくし、作業着や腰袋等のひっかかりを防止
  - ③丸みのある支柱と張りを持たせた踏み棧裏で作業者の肩あたり等の体の負担を軽減
  - ④脚軽、脚軽ブラック、脚軽伸縮タイプ全てでJIS適合品に認定され、安全、品質を保証



今回、8月1日よりこの脚軽シリーズに新たにブラックタイプと脚部伸縮タイプが加わりました。利用者様より強い要望をいただいております。脚部伸縮式タイプは全4サイズ、RZS1・O12（天板の高さ1.03m～1.22）からRZS1・O12（天板の高さ1.92m～2.22）まで。足場の悪い現場でも脚部調節で水平をキープでき、アシスタには目盛りがついており、高さの調節も簡単です。

ブラックタイプは、全世界の製品を審査対象にした工業製品デザイン賞「iFデザイン賞2014」（ドイツ）に選ばれ、機能性にデザインを兼ね備え、現場の空間を損なわない脚立として評価いただきました。この脚軽ブラックは天板の高さが0.6mから1.99mまでの全6タイプで発売中です。

ご利用者の皆様の安全と作業軽減を実現する、長谷川工業の「軽くて丈夫」な脚軽（あしがる）を是非一度ご利用ください。よろしくお願い致します。

長谷川工業株式会社大阪支店 久木元豊

## 新商品紹介(シーバイエス株式会社)

この度、新たに担当をさせて頂くこととなりました、シーバイエス株式会社 関啓志(せきひろし)と申します。神奈川県出身、31歳 独身です。入社以来、関東、関西でビルメンテナンス業界に携わって参りました。まだまだ未熟者ではございますが、スピード感を重視しフットワークの軽い営業を実践していきたいと思っております。市場状況は依然厳しいものとなっておりますが、業界を盛り上げ、皆様の益々のご発展に貢献できるように、精進して参ります。

また、既にご存知かと思いますが、2014年7月1日より、ディバイシー株式会社は、シーバイエス株式会社へと生まれ変わりました。取扱商品等に変更はございませんが、前社名とは、全く異なるため覚えにくいかとは思っています。新社名と私自身を少しでも早くこの業界に浸透できるように、日々の営業活動に取り組んで参ります。引き続きご愛顧の程、何卒宜しくお願い申し上げます。

さて最近発売しました、新しいマシンのカーペット洗浄機「パイルリセッター」を紹介させていただきます。

本機械は、剥がしたタイルカーペットを、素早く洗浄するオフロケーション用洗浄機です。特長として・・・

・洗浄には定評のあるスリーブラシを採用し、大量の水と洗剤で洗い、カーペット内部の汚れを強力に除去します。さらに吸引&プロワール機能でしっかり乾燥するため、まるで新品のような仕上がりを実現します。

・乾燥後の残水率18%（同社テストによる）と、即敷き込み可能な状態まで乾かします。コンパクト設計により、ワンボックスカーでの運搬が可能です。

※使用にあたっては、ウエットバキュームを用する必要があります。

### パイルリセッター

製法仕様  
サイズ：高さ1053×幅740×奥行900（ミリメートル）  
重量：本体300kg/受け台5kg  
洗浄能力：標準30㎡/h  
しかりモード15㎡/h



ウエットバキューム

以上、簡単ではございますが、新製品の紹介です。詳細は、担当営業までご照会頂ければ幸いです。何卒よろしくお願い申し上げます。

シーバイエス株式会社FC事業本部  
第2営業部2課 近畿 関啓志

## 新商品紹介(スイッシュウコンパニー)

いつもお世話になり誠に有難うございます。平素はスイッシュウ商品を、ご愛顧頂き誠に有難うございます。

この度、ご紹介させて頂くのは、ノンリンス樹脂ワックス表面洗浄剤「リフレッシャー」です。

「洗浄」と「はく離」の中間洗浄が行え、黒ずんだワックス層だけを除去！

汚れやキズが付いていないキレイな皮膚下層部分を残しつつ、当社新開発の浸透・溶解抑制化技術で「汚れが深く入って黒ずんだ皮膚や損傷・劣化の激しい皮膚」だけを均一軟化・膨潤・除去する、新しいタイプのノンリンス重洗浄用クリーナーです。

ワックス塗布回数を減らし、床面の美観のりノベーションが可能となります。

「はく離作業」を行う前の定期的皮膚美観維持管理に最適です。

へ使用希釈倍率の目安

軽い汚れの場合 1..49 (50倍希釈)  
普通の汚れの場合 1..29 (30倍希釈)  
酷い汚れの場合 1..19 (20倍希釈)

へ使用時のパッドの目安 標準：青パッド  
汚れの程度により緑・茶パッド

【確かな環境設計】(ECO-SPEC)

①PRTTR法報告義務ナシ

②内分泌攪乱作用を有すると疑われる化学物質(環境省)は使用しておりません。

③室内空気汚染物質濃度指針値対象物質(厚生労働省)は指針値以下です。

④学校環境衛生基準検査対象物質(文部科学省)は判定基準以下です。

⑤リン系化合物は原料として使用しておりません。

皆様方に満足して頂きたく、又お仕事にお役立て頂きたく自信を持ってお勧めしたいと思っております。

ですので、是非この機会にご検討ご採用頂けます様心よりお願い申し上げます。

スイッシュウ油化工業株式会社

岡本和也



容量18Lペール缶  
定価17,600円

## 商品紹介(エアムーバーミニ)

暑い日が続きますが暑い夏も吹き飛ばすそんな商品をご紹介させて頂きます。今回は「エアムーバーミニ」と言う商品です。エアムーバーミニは小型の送風機ですが、コンパクトなのに風量は通常の送風機に劣らない能力です。小型軽量ですから、持ち運びが非常に楽で車の中でも場所を取りません、弊社の倉庫では展示品という名目で扇風機の代わりに大活躍です。それでは、簡単にエアムーバーミニの特長をご紹介させていただきます。

- ①小型送風機の中ではトップクラスの風量
- ②縦横27cm・4.7kgで軽量な為持ち運びが便利。
- ③連結使用で広い面積にも対応可能です。
- ④3時間タイマー付き
- ⑤吹き出す角度を、置く角度によって4段階に調節出来ます。
- ⑥積み重ねが可能なので収納も省スペース。幅の広い現場での作業には首を振る扇風機型の送風機が効率良く乾燥可能だと思いますが、シロッコファンタイプの送風機は、より風を遠くまで送れ、かつ室内の空気に一定の流れを作るため、床面を乾燥させるには最適です。また、狭い室内、階段室などでは、よりコンパクトなこのサイズが力を発揮いたします。

また、日常清掃の中でも、急な雨等により(ゲリラ豪雨)床面が濡れて、モップで拭き上げた後の乾燥時、スマートに設置する事が出来、ハードフロア・カーペットフロアに拘らず使用する事も出来ます。定期班の車両の中は常に道具やケミカルで

一杯だと思いますが、コンパクトなこのサイズなら少しの隙間で収納出来ます。是非ひと班に1台・一現場に1台ご検討よろしくお願い致します。

- 仕様  
商品①大きさ・W270X  
D310X  
H340mm  
②電源コード・6m  
③質量・4.7kg  
④消費電力・230W



エアムーバーミニ

大阪本社 営業

小早川 秀吉

## 台風/雨対策商品案内

今年も台風とともに台風の季節がやってまいりました。統計的に台風の発生件数は、年間を通して8月が一番多い月とされており、二番目に多いのが9月といわれております。先月も各地で甚大な被害をもたらした台風ですが、皆様の現場でも少なからず影響もあったかと思えます。台風の影響は建物の外側だけでなく、建物内にも雨滴の侵入によりスリップ事故が発生する要因になり最大限の注意を払う必要も出てきます。

スリップ事故を最小限にするためにも、弊社で取り扱っている商品を紹介させて頂きます。まず、皆様雨が降っていれば傘をさされていますよね？

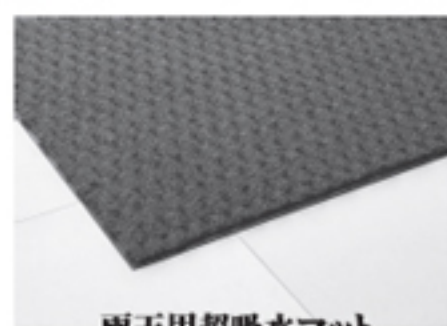
当然傘はずぶ濡れの状態でそのまま建物内に入れば床が水浸しになってしまいます。そうならないためにもエントランスの脇に『傘滴取りHD』を設置してみたいかがでしょう。

傘の雨滴の約40%を素早く取り除く、吸水性、蒸散性が高い超吸水繊維マイクロファイバーモール糸を採用し1台当たり約1150本のモール糸より約8.8リットルの保水が可能です。傘の滴問題はこれで解決ですが、皆様きつと靴底がまだ濡れてますよね？そんな時のために、吸水性の高いマットを敷いてみてはいかがでしょうか。弊社では、『雨天用超吸水マット』を販売しております。超吸水繊維マイクロファイバーモール糸を採用した雨天用マットで、1㎡あたり3.5リットルの水分保持力を持っています。



傘滴取りHD

また、急な雨の時にさっと出せる軽量タイプの『雨天用超吸水マット軽量』もラインナップしております。「雨天用超吸水マット」と比べ重量は約50%と、とても軽量です。これで建物内に水が入るのを最小限に抑えられます。



雨天用超吸水マット

最後に、建物内に雨が落ちてしまった時に、スポット吸水用として使用できる『スーパー吸水ラグ』。



スーパー吸水ラグ

又どうしても雨の日は、スリップして転倒する可能性が高くなってしまうので、注意喚起として使用できる、『ベタサイン4ヶ国語(スリップ注意)』。

清掃中パネルの上や、ガラス面のようなフラットな面にさつとはれて、注意喚起が可能です。



ベタサイン4ヶ国語(スリップ注意)

紹介させて頂いた商品を使って頂いて、少しでも被害を減らすのにお役にしてください。最後になりましたが、今後とも弊社製品をご愛顧いただきますようお願い申し上げます。

山崎産業株式会社第二営業本部

大阪営業所 藤井 章太

## お久しぶりですD.T. + G&Aコーナー

みなさまご無沙汰しておりました、ドクターTです。諸事情によりコーナー休載しておりましたが、今後は毎月・いや不定期連載という形で掲載させて頂けたら、と思います。というのも、みなさまからの質問がなければ、このコーナーは成り立たないもので・・・みなさま、コーナー存続のため、是非ともご質問お願いします。1通でもご質問をいただける限り続けます！さて、復活のご挨拶はこの辺で、本題に移ります。

Q. オフィスビルの黒い御影石?のエントランスに洗剤の原液をこぼしてしまい、その部分だけ白く変色してしまいました・・・どうすればいいでしょうか？

三田市 Sさん

A. Sさんご質問ありがとうございます。質問はこれだけでしたが、これだけでは現状は開くが出来ませんでしたので、ヒアリングの後、現状視察までさせて頂きました。とりあえずの質問として、日常の管理方法

とりあえずの質問として、日常の管理方法の確認。これは毎日のワンタッチモップによる水拭きを行っているとの事、次にした質問は「石材に光沢はありますか？」でした。この回答はNOでした。この2つの質問の回答だけでは90%くらいは解決できそうだったので、少しの道具を携えて、現地へ直行。現地について現場を見ると、エントランスの床材は黒御影のバーナー仕上でした（表面が平滑でなく緩やかな凹凸のあるあれです）。で、白くなると、といわれている箇所を拜見してみると、実際に周辺に比べて白くなっている感じはありますが、よくよく見てみると、特に石材自体にダメージがあるわけではなさそうでした。そしてエントランスには長尺のマットが敷かれていたので、端っこを少し捲ってみると思ったとおりました。

さて現状の把握が出来ましたら、持参した道具を取り出し、解決へ！

ここで使用する道具は3点、水を入れたスプレーヤー、そしてシミトリブラシ、そしてシミトリブラシ、後は拭き取り用のタオル。作業手順はまず白くなった個所の隣の床面に水をしっかり散布、その後シミトリブラシを使い、軽く、毛が寝てしまわないよう軽いタッチで擦ります。後はタオルで拭きあげしっかり乾燥するまで待つて終了。結果としては、白く変色した個所に比べると、まだ若干の黒さは残りましたが、ほとんど代わらない程度まで近づけることが出来ました。ここまで書けば皆様、もうお解かりですね、この現場で起こっていたトラブルは、白く変色していたのではなく、原液の洗剤を床にこぼし



シミトリブラシ

てしまったことで、キレイになりすぎていただけでした。では何故、水だけで洗剤同様の仕上がりまで近づけたかを説明いたします。このポイントにはバーナー仕上の床と日常的なワンタッチモップによる水拭きと、清掃員様のまじめさが関係してきます。

第1にバーナー仕上の床材は、表面に凹凸がない限り、水分をしっかりと吸収してくれます。第2にワンタッチモップ自体、本来の用途で言えば水や洗剤を撒くために使用され、汚れ自体を回収する力が少ないという点、第3に水のみでの拭き掃除は、汚れを浮かす力が弱く、逆に汚れを床材へ浸透させる力が大きく働いてしまう点、この3点を考察すれば、日常清掃で水拭きを行なった結果、床をキレイにするのではなく床を万遍なく汚していたという事になります。しかも、現場の清掃員様はまじめな性格だった為隅々までしっかりと水拭きをした結果、全体的に黒くなり、まるで最初からその色合いだったかの用に見えていたのです。エントランスマットを捲ったのは、マットの下の床材の色の確認のためでした。水だけできれいになったのは、特別ひどい汚れがつくような現場ではなく、水拭きで汚れが浸透しているだけなので、しっかりブラッシングさえしてあげれば、簡単に落とせるはず、との考えからでしたが、実際にはそれで落ちなかったときの為に、万能洗剤は用意していました。こういう現場で使う道具は、研磨剤を含んだ、硬いブラシではなく、凹凸面にしっかりと馴染む柔らかめで、細かい毛先が密集しているものがベスト、カーペット



用のブラシや、ハードフロア用で言うならブラッパッドなどです。少しのエリアでのテストだけでしたら、今回のようなシミトリブラシや革靴などを磨くためのブラシなどが最適です。さて今回の解決案、定期清掃は入れることが出来ないの、日常清掃で出来る方法をこのことなので、とりあえずキレイになりすぎた箇所を目立たなくする方法として、洗剤散布後のデッキブラシによる洗浄、これを一気にするのは大変なので、目地に沿ってブロックことを日替わりで洗浄することをお勧め致しました、後の日常清掃の提案としては、ワンタッチモップをマイクロファイバー製モップへ変更し、水のみでの拭き掃除はせず、中性の万能洗剤を使用していたとき、モップは数枚用意し、汚れたらすすぎ洗いをするのではなく、キレイなモップに付け替える事、これだけでかなり変化が現れると思います。

Sさん、ご質問ありがとうございました、私も大変勉強となる体験をさせて頂きました。・・追記として1点、マンション清掃をメインとして、モップ絞りを良く使用されていると思いますが、汚れた水でモップのすすぎ洗いをしていませんか？汚れた水での濯ぎ洗いは汚れをモップで床に伸ばしていることになり、できれば作業中はすすぎ洗いをせず、常にあたらしいモップへ付け替え、汚れたモップは最後に流水にて洗浄することをお勧め致します。

皆様こんにちは。今夏の四国は、記録的な雨量を更新しました。これからの台風シーズン、また残暑の厳しさ続きますが、皆様におかれましてもお気をつけください。

## 私のお勧め商品

皆様こんにちは。今夏の四国は、記録的な雨量を更新しました。

これからの台風シーズン、また残暑の厳しさ続きますが、皆様におかれましてもお気をつけください。

さて今回ご紹介する新製品は、ペンギンワックス(株)の「オレンジニュートラル除菌プラス18L」です。最近はおオーナー様からの要求も多い、環境性能が高い新製品となっております。

もちろん実用性能もアップしており、中性タイプですが油污れ落ちが良く、同時に除菌が可能となっております。主な特長としましては

- ・浸透剤界面活性、オレンジオイル等の働きにより、油の乳化力に優れます。
- ・泡切れが良く作業性に優れ、洗浄と同時に除菌ができます。
- ・(30倍・50倍・100倍、いずれの倍率でも、大腸菌・黄色ブドウ球菌等を30秒以上の接触で菌数を99.9%以上減少させます。)
- ・天然系原材料が主成分の為、安全性をオーナー様にアピールでき、普段使いにも最適です。
- ・特にひどい汚れ・油污れの除去には・・・20～30倍
- ・床面、硬質表面等の洗浄には・・・30～50倍
- ・硬質表面等の洗剤拭きには・・・50～100倍

を目安にてご使用ください。(大理石・繊維壁・食器等の洗浄には適しません)使用目的・状況等を考慮して適材適所にてオーナー洗剤との使い分けをアピールできればよりオーナー様の信頼を得る事ができると思われまます。ぜひ一度お試しくださいますようお願い致します。



オレンジニュートラル除菌プラス 18L

## ユーホーニイタカの商品紹介

お世話になっております。㈱ユーホーニイタカ大阪営業所の月村と申します。今回は当社の少しマニアックな商材をご紹介します。頂きます！

商業施設や駅等にあるエスカレーター、ベルトの汚れは目に付きやすく、気を付けていても内部のローラーで黒い油の筋が付いてしまうことがあります。汚れたベルトは美観を損なうだけでなく、汚れているからと手すりにつかまらず転倒事故に繋がることもあります。



そこで弊社のエスカレーター専用のクリーナー「ベルトクリーナー」と汚れを付にくくする保護剤「エスカレーターポリッシュ」

とで効率よく美観を維持するケミカル2点をご案内させていただきます。



エスカレーターポリッシュ 4L



ベルトクリーナー 2L

①ベルトクリーナー  
エスカレーター手すりベルトの専用洗剤です。拭き上げタイプでベルトを傷めず、汚れだけを素早く除去します。  
イソプロピルアルコール含有で乾燥が非常に早く、作業性も抜群です。

### ②エスカレーターポリッシュ

エスカレーター手すりベルトの保護剤です。名前に「ポリッシュ」とありますが、床用樹脂ワックスのような物でなく、シリコンでベルト保護膜を形成します。ベルトの保護だけでなく、汚れの付着を防止し、塗り重ねることにより光沢を高め、全体的な美観向上に貢献できる商材です。

#### ※メンテナンス方法

##### ●導入メンテナンス

- ① ベルトクリーナーの原液をウエスに浸み込ませベルトを拭き上げる
- ② 乾いたウエスで仕上げ拭きをする
- ③ エスカレーターポリッシュの原液を適量ウエスにつけ、ベルトを拭き上げる
- ④ 完全に乾燥させる

##### ●日常メンテナンス

通常一日に数回乾いたウエスで拭き上げる

##### ●定期メンテナンス

- ① 通常1週間に一回エスカレーターポリッシュで拭き上げる

② 汚れが激しくなったり、ベルト中央部に黒く油の筋が出てきたら、ベルトクリーナーを使用して汚れとともに劣化したエスカレーターポリッシュを全て除去し、改めてエスカレーターポリッシュで拭き上げる

##### ③ 完全に乾燥させる

※導入メンテナンスでは、ベルトを作動させたまま上と下に分かれ、一人がクリーナー拭き、一人が仕上げ拭きを行なうとより効率的に作業できます。少量サンプルをご用意することも可能です。ご興味持たれた方は是非一度お試し頂ければと思います！

株式会社ユーホーニイタカ

大阪営業所 月村 健太

## 「もっぴと」の甲子園」第三巻

今年もまたこのコーナーが帰って参りました。大阪ビルメンテナンス協会ソフトボール大会(別名、もうひとつの甲子園・・・)に参加させて頂きそのご報告致します。

7月12日から万博公園スポーツ広場にて始まりました。今年と同グラウンドの工事により使用出来るグラウンドが限られていた為、例年より若干少ない32チームの参加でした。申込みも早い者勝ちという事で我が装束も申し込む事が出来ました。3年連続で初戦敗退していかも毎年のように大敗しているのに関わらず参加でき、本当に協会の皆様には感謝するばかりです。



メンバーは毎年同様、大阪本社と京都支店の中から厳正な？選考により選抜しました。3年前は12対12(ジャイケンにより負け)、2年前は22対6、昨年は完封負け寸前の31対2と年々負け方もエスカレートしています。

「今年こそは！」という思いで挑んだ初戦の日、試合前の先攻後攻を決めるジャイケンで勝ち、みんなの意見も聞かずにただ、早く打ちたいという私の勝手な気持ちだけで先攻を選び試合がスタートしました。1回表、気持ち空回りして無得点に終わり、その裏1点を先制され嫌な流れだと思ったのですが、2回表に9点を取り、その後も打線の爆発と安定した守備で参加4年目にして初めて初戦を突破致しました。(スコアは18対3)

私自身は1死満塁でまわってきた第4打席、レフトの頭を超え走者一掃かと思われるバット

ングをしました。足がもつれそうになりながらも2塁から3塁へ行こうとしたその時、前を走っていた1塁ランナー(通称・コバちゃん)がまさかの3塁でストップしていました。ツーベースとなりましたが、それを含め3打数2安打となんとかチームに貢献したと思います。

そして2回戦は3年前と昨年1回戦で敗れている相手です。せめて「昨年より点差の少ない負け方が出来たらいいな・・・」と8月9日、2回戦の試合予定だったので台風11号により中止となり、8月31日に延期となりました。

翌日の9月1日からこの「かわら版」が皆様に配布される為、2回戦の結果報告が出来ないのは非常に残念なのですがもし方が、「結果を知りたい！」という方がいてくださったならお気軽に大阪本社または京都支店までお問い合わせ下さい。

私個人的には、来年も参加したいと考えております。

京都支店 松田 守正

## 京都支店便り

4月より見やすい倉庫、お客様に利用しやすい倉庫をコンセプトに改善してまいりました。

昨年に比べ、かなり見やすくなったと思えます、ご近所へお越しの際は、是非お立ち寄り下さい。倉庫と併せ、事務所内も改善中です。



京都支店一同

# 大阪本社配送日記

今年の4月より倉庫係より配送係に配属となりました大関と申します。

八年ぶりの配送業務に加え、今まではほとんど走ったことのない南大阪地区が配送エリアなので、当初不安もありましたが、前任者に色々教わりながら日々配達業務をこなしております。

最初の二ヶ月間は、地図を片手にキョロキョロウロウロ行き過ぎ

たり、戻ったりを繰り返して、お客様のところへなかなかたどり着けない事も多々ありました。

しかし五ヶ月目に入り道路・道順・納品場所もだいぶ分かってきましたので、お客様からお客様への移動も今までは点でしか捉えられなかった道も、線で繋がるようになり、スムーズに配達出来るように



コロンちゃん



なっております。次第に南大阪の景色なども楽しめるようになり、こんなところに野池が...など、配達しながら釣りポイントを探すのも一つの楽しみとなっております。またルートで回っている配達の都合上、皆様のもとにお昼の時間帯にお伺いすることもあるかと思いますが、今後ともよろしくお願いたします。

大阪本社 配送係 大関 美佐雄

## ビルクリーニング技能検定申込開始

平成26年度ビルクリーニング技能検定の受付が始まります。

昭和57年に国家検定として認められ、検定合格者には厚生労働大臣より合格証が交付されます。

実技試験と学科試験があり、両方に合格することでビルクリーニング技能士の資格を得ることが出来ます。

申込期間は平成26年8月25日(月)から9月16日(火)までとなっています。技能検定は年一回行われ、受検予定の方は期間内に申し込み必要があります。申し込み用紙の配布及び提出先は全国ビルメンテナンス

協会各地区本部です。(東京・関東甲信越地区は直接全国協会へ) 課題

実技試験の課題の内容は

①ビルクリーニング作業

②作業の段取り

③床の清掃

④壁の清掃

⑤窓の清掃

⑥その他建築物の各部、付属設備及び備品の清掃

⑦ビルクリーニング用機械及び器具の点検修理及び調整となっております。

学科試験は

①ビルクリーニング一般

②ビルクリーニング作業方法

③材料

④建築物一般

⑤電気⑥関連法規

⑦安全衛生の7項目です。

過去実績として昨年平成25年度の受検者数は2789名、合格者は1657名で合格率は59.8%でした。

日程

実技ペーパーテスト及び学科試験は平成26

年11月30日(日)

※平成26年より11月に変更となっておりますので、注意願います。

実技作業試験は平成26年12月1日(月)

(平成27年2月14日(土)となっております)

ですが、試験の日は各地区ごと、受検者ごとに異なっており受検票に記載されていま

す。

合格発表は、平成27年3月31日(火)です。

受験手数料 実技試験 18,700円

学科試験 3,700円

詳細は、公益社団法人全国ビルメンテナンス協会ホームページよりご確認ください。

<http://study.j-bma.or.jp/study/g/g1-10/>

装束では大阪本社3階に、実技試験と同じ規格のスペースと同じ用具を取り揃えた実

技試験練習会場を用意しております。

毎年多くの方にご利用いただき、今年もす

でにご利用が入っています。利用をご希望の

場合は弊社担当者までお問い合わせくださ

い。

ご利用料金

・半日のみのご利用

基本料金 5,000円

・終日ご利用

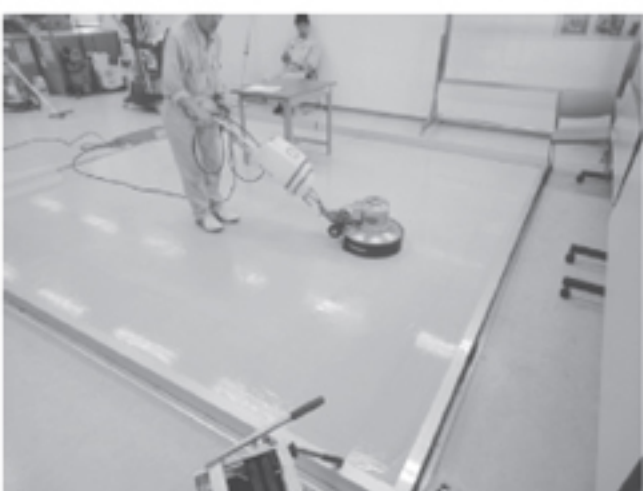
基本料金 7,000円

基本料金 7,000円

基本料金 7,000円

基本料金 7,000円

基本料金 7,000円



## 第39回装栄ホームセミナー(九州)のご案内

残暑厳しい日が続きますが皆様いかがお過ごしでしょうか？

この8月の終わりから9月にかけて『夏バテ』にかかる方が非常に多いそうです。バランスの良い食事と十分な睡眠をとって第39回装栄ホームセミナーへ参加されては如何でしょうか。

今回は『現場からの声を！を基にした問題解決講習』を開催させていただきます。「掃除機が吸引しない」「掃除機がうるさい」「洗浄機の水が出ない」など未然に防ぐ簡単な解決方法をご紹介します。詳しくは後述。

日時：平成26年9月9日(火)

開催場所：大野城まどかびあホール

3階 303会議室

受付開始：13時00分

講習時間：13時30分～16時00分

参加費は無料ですが事前にお申し込みの上

お越しになってください。

詳細及びお申し込みは、弊社ホームページ「セミナー案内」より参加申込を出力・必須事項をご記入の上、装栄九州支店までファックスで願います。(0120-623-866)

ご多忙とは存じますが、奮ってご参加いただきますようお願い申し上げます。



ホームページセミナー案内アドレス  
http://www.sohei-net.co.jp/seminar

九州支店 下村 偉友

## 9月・10月の休業日のご案内

## 2014年 9月

日	月	火	水	木	金	土
	1	2	3	4	5	6 休業
7 休日	8	9	10	11	12	13 休業
14 休日	15 休日	16	17	18	19	20 休業
21 休日	22	23 休日	24	25	26	27
28 休日	29	30				

## 2014年 10月

日	月	火	水	木	金	土
			1	2	3	4 休業
5 休日	6	7	8	9	10	11 休業
12 休日	13 休日	14	15	16	17	18 休業
19 休日	20	21	22	23	24	25 休業
26 休日	27	28	29	30	31	

## 一掲載商品案内一

ページ	商品名	容量(サイズ)又は形式	単位	標準小売価格(税別)	メーカー(発売元)
1	ペイサー-12UE	12インチ	台	110,000	NSS Enterprises, inc.
2	ZK ジュニア		台	998,000 円(別途設置代)	蔵王産業(株)
2	スコッチライトSPPエキストラ 13"	330X82mm	枚	4,020	スリーエムジャパン(株)
	スコッチライトSPPエキストラ 15"	380X82mm	枚	5,040	
	スコッチライトSPPエキストラ 17"	432X82mm	枚	6,150	
	スコッチライトSPPエキストラ 20"	510X82mm	枚	7,830	
	スコッチライトSPPエキストラ 他各サイズ有				
	スコッチライト ハンドパット SPP エキストラ		枚	1,192	
3	脚軽 脚立	RZ2.0-06(60cm)	脚	9,000	長谷川工業(株)
	脚軽 脚立	RZ2.0-09(90cm)	脚	11,000	
	脚軽 脚立	RZ2.0-12(120cm)	脚	13,000	
	脚軽 脚立	RZ2.0-15(150cm)	脚	16,000	
	脚軽 脚立	RZ2.0-18(180cm)	脚	19,000	
	脚軽 脚立	RZ2.0-21(210cm)	脚	23,000	
3	パイルセッター	受け台込	台	3,300,000	シーパイス(株)
	パイルセッター	受け台及ウェットパッキン込	セット	3,500,000	
4	リフレッシュャー	18L	缶	17,600	スィッシュ油化工業(株)
4	エアム-パ-ミニ(連結タイプ)		台	30,000	山崎産業(株)
	傘滴とりHD	幅940X奥行334X高さ852mm	台	130,000	
	雨天用超吸水マット	別注サイズ	m <sup>2</sup>	23,000(m <sup>2</sup> あたり)	
	雨天用超吸水マット 軽量	別注サイズ	m <sup>2</sup>	23,000(m <sup>2</sup> あたり)	
	スーパー吸水ラゲ	幅450X奥行150mm	枚	2,000	
	ペタサイン(4ヶ国語)	Y-P(小) スリップ注意	枚	1,200	
5	オレンジニュートラル 除菌プラス	18L	缶	12,500	ペンキンワックス(株)

大阪本社 〒550-0026

京都支店 〒601-8174

九州支店 〒816-0932

四国支店 〒760-0066

大阪市西区安治川2丁目1番4号

TEL06-6584-1791 FAX06-6584-1793

京都市南区上鳥羽清井町35

TEL075-671-7561 FAX075-671-7580

福岡県大野城市瓦田4丁目10番3号

TEL092-502-5911 FAX092-502-5900

香川県高松市福岡町2丁目21番19号

TEL087-821-2190 FAX087-821-2192

# 装栄株式会社

http://www.sohei-net.co.jp/